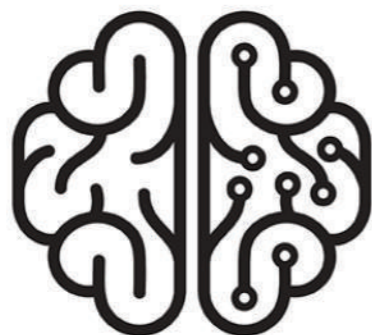


快速智商测验报告



QUICK IQ TEST

流体智力技能评估

视觉空间洞察

视觉空间模式推理

数字规律推理

测验证书

姓名： 王建国

日期： 06-07-2023

关于全球快速智商测验

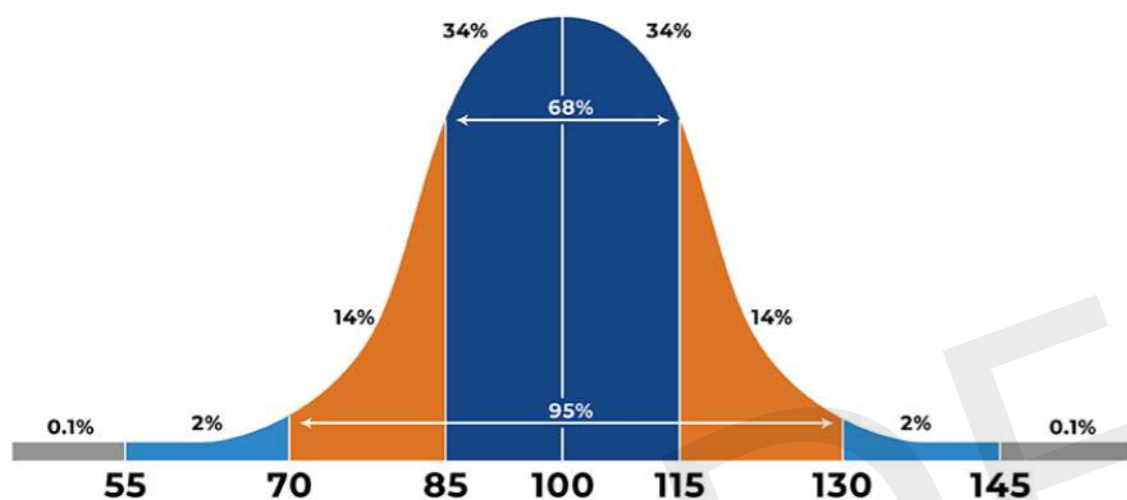
快速智商测验能高效、准确、精确地测量个人一般流体智力的关键部分。“流体智力”是指几乎完全不需要事先学习或经验即可具备的一系列原始认知能力，包括解决抽象推理问题或识别形状、数字或字母中的逻辑规律或关系。它们之所以被称为“流体”能力，是因为人们认为它们会“流入”或者支持其他各种认知能力。流体智力高的人往往在学业和工作中表现优异，尤其是在充满不确定性、模糊性、复杂性和时间压力的情况下。

快速智商测验除了测量个人的一般流体智力外，还对一些关键方面或子技能提供反馈，将您在每个方面的表现跟全球成千上万名成年考生的结果相比较，指明哪些领域还有进步空间。这些方面包含视觉空间模式推理、视觉空间洞察和数字规律推理。



关于全球快速智商测验

智商测验分数分布情况



正在计算您的分数

您一完成快速智商测验，您的答案就会被评分，并转换为标准化量表分数，这样您就能跟在相似条件下完成同一测验的其他人的表现进行比较。在快速智商测验成千上万名成年考生中，总测验和视觉空间模式推理、视觉空间洞察、数字规律推理这三个子测验的平均标准化分数均为100，标准差为15。

为了深入了解您的分数，请记住，在参加测验的所有考生当中，大约2/3(68%)的考生分数在85到115之间，也就是在平均分100前后一个标准差之内。大约96%的考生分数在70到130之间，也就是平均分前后两个标准差之内。从以下图表中可以发现，低于100分表示低于全球成年考生的平均分。根据快速智商测验标准化分数，全球34%的考生分数在95到105之间，也就是位于平均分范围内。比例稍低一些（32%）的考生分数在70到94之间，也就是低于平均分。相比较之下，16%的考生分数在106到115之间，也就是高于平均分；14%的考生分数在116到130之间，也就是表现优异。只有2%的考生分数要么高于130（表示表现十分优异），要么低于70（表示表现十分差）。请注意，虽然您在快速智商测验中取得的分数能准确可靠地测量您的流体智力在全球数十个国家成千上万名考生中的相对位置，但是测验分数不能直接跟其他人类智商测验分数直接进行比较，因为其他测验可能会测量不同类型的认知能力，量表可能是在不同的群体和测验条件下得出的。

您的快速智商测验总得分

您的智商测验分数

122

您的总体表现为

优异

快速智商测验表现等级

智商量表	表现等级	全体考生比例
高于130	十分优异	2%
116 - 130	优异	14%
106 - 115	高于平均水平	16%
95 - 105	平均水平	34%
70 - 94	低于平均水平	32%
低于70	差	2%

快速智商测验子技能

视觉空间洞察

了解您的表现

视觉空间洞察是指仔细分析复杂视觉模式或空间排列情况、留意目光无法立即发现或熟悉的重要细微特征的能力，进而更好地理解其内在结构和显著特征。该能力对于发现环境中的异常情况并对复杂的视觉空间问题提出创造性解决方案至关重要。实际上，人们往往会用熟悉或者肤浅的视角解决新问题，没有意识到采取其他视角也许能帮他们找到更好的解决方案。例如，一个人每天上班可能都走的相同路线，因为该路线似乎最短最快。但是，这个人可能没有注意到还有一条更快的路线，它虽然更长，但是交通没有那么拥堵，而且停靠的站也更少。视觉空间洞察类问题向考生展示了起初看起来似乎正确的吸引人的解决方案，但是经过仔细观察分析又不正确。考生通过开发洞察力能找到正确、微妙的解决方案。

视觉空间洞察 表现等级

智商量表	表现等级	全体考生比例
高于116	优异	15%
106 - 116	高于平均水平	17%
95 - 105	平均水平	34%
低于95	低于平均水平	34%

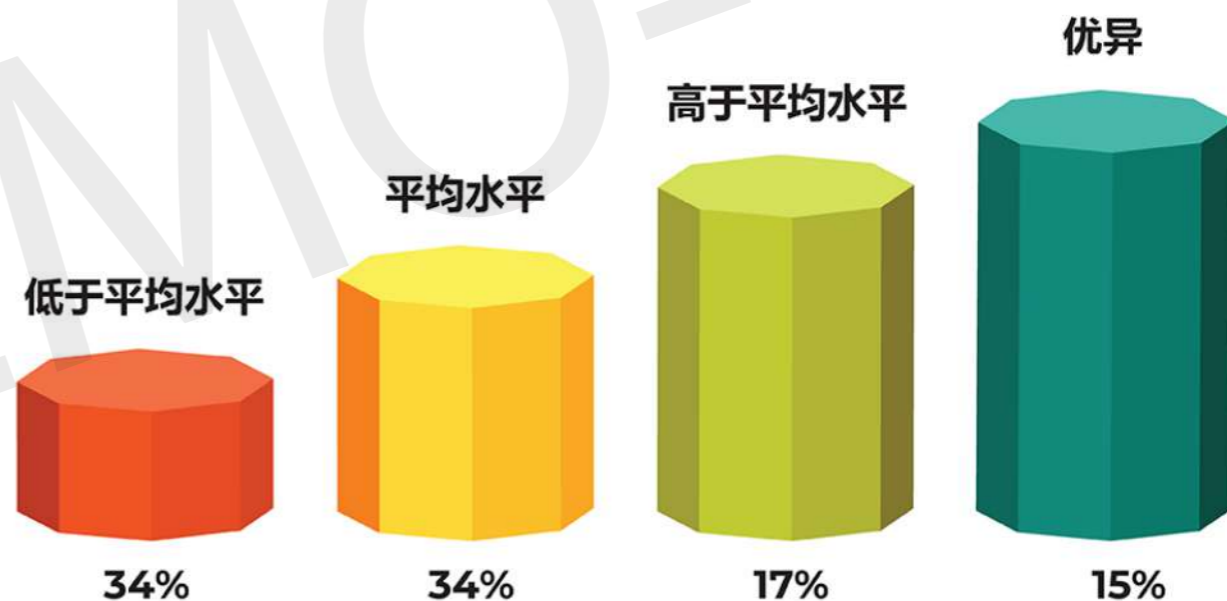
快速智商测验子技能

视觉空间洞察

了解您的表现

您的分数

120



您的视觉空间洞察表现等级为

优异

请在上面查看您在视觉空间洞察方面的表现跟其他考生的比较结果

快速智商测验子技能

视觉空间模式推理

了解您的表现

视觉空间模式推理是指在形状或颜色等形成有序的逻辑排列或模式的视觉刺激物中发现并识别抽象规则和关系的能力。该能力能帮助您在视觉上确定方向并了解您的周围环境。它能让您在陌生环境中导航时正确查看地图；完成拼图或者安装家具；整理您的家庭或办公室。视觉空间模式推理能力能帮助牙医或全科医生正确阅读病人的X光片，帮助气象学家理解复杂的天气模式。在回答视觉空间模式推理题时，考生需要迅速理解填充图案的视觉刺激物之间的空间规则和/或关系。

视觉空间模式推理

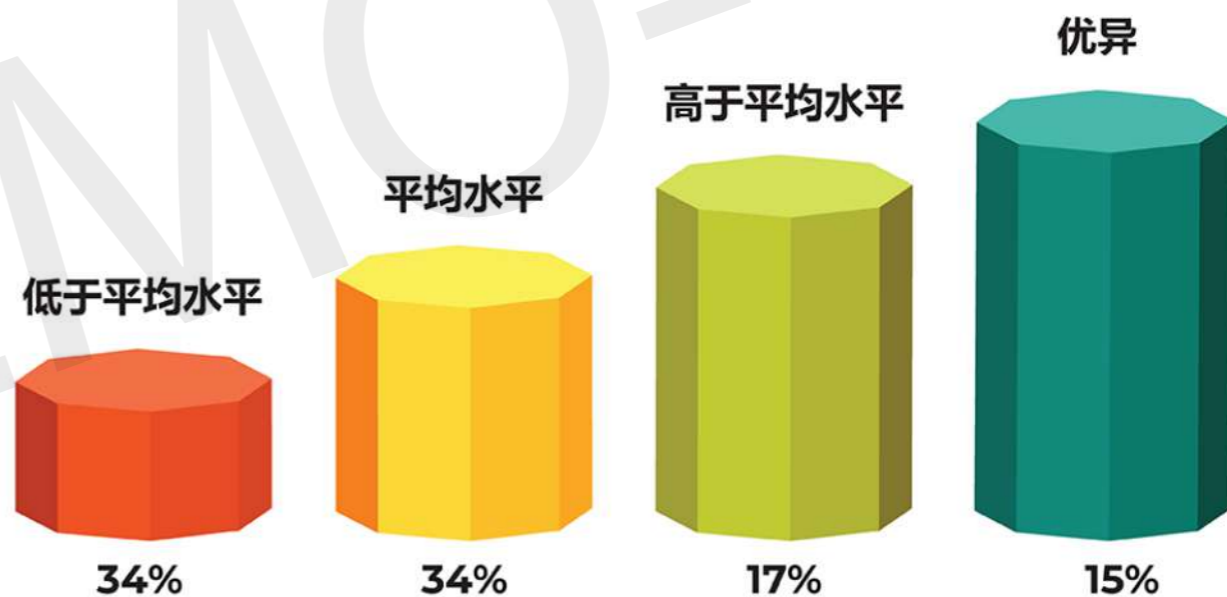
智商量表	表现等级	全体考生比例
高于116	优异	15%
106 - 116	高于平均水平	17%
95 - 105	平均水平	34%
低于95	低于平均水平	34%

快速智商测验子技能

视觉空间模式推理

了解您的表现

您的分数



您的视觉空间模式推理表现等级为

优异

请在上面查看您在视觉空间模式推理方面的表现跟其他考生的比较结果

快速智商测验子技能

数字规律推理

了解您的表现

数字规律推理是指检测和辨别形成逻辑性、系统性图案的数字阵列或序列的规则和关系的能力。该能力有助于处理和理解复杂的量化数据，例如理解财务报告、卫生统计数据或天气预报。现代社会中充斥着大量数据，我们会不停地遇到各种各样的复杂数据。具备阅读、解释和创建图表来清晰、有条理地展示数据的能力，有助于个人适应资讯丰富的世界并获得发展。对于数字规律推理问题，考生需要在特定模式或序列的数组或数字序列中有效地找出抽象规则和/或它们之间的关系。

数字规律推理

智商量表	表现等级	全体考生比例
高于116	优异	15%
106 - 116	高于平均水平	17%
95 - 105	平均水平	34%
低于95	低于平均水平	34%

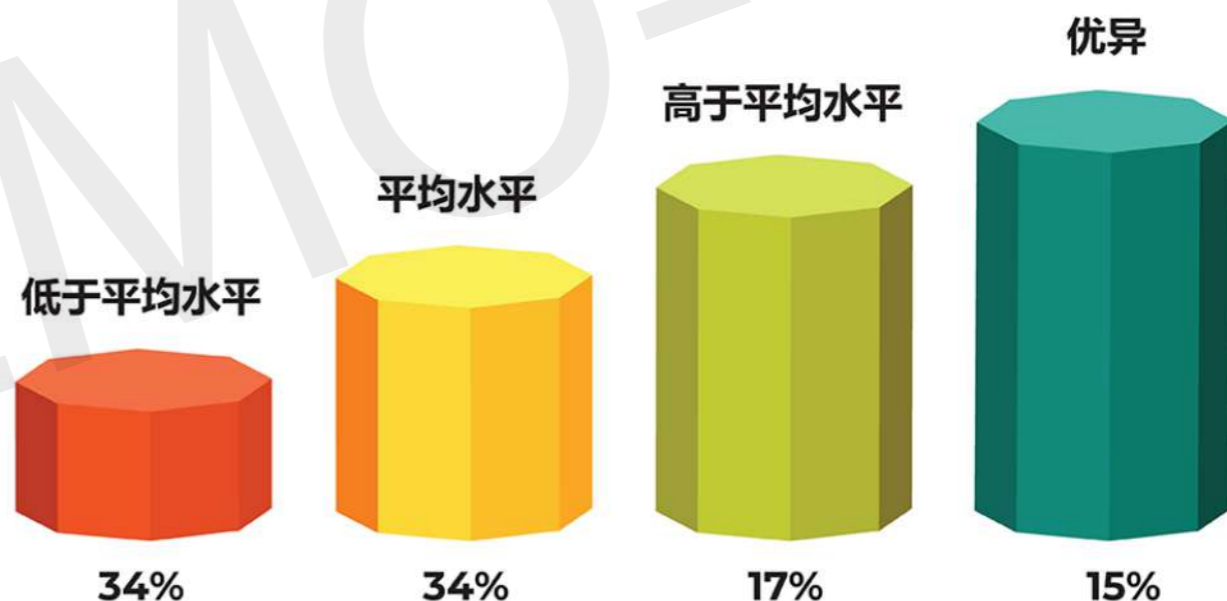
快速智商测验子技能

数字规律推理

了解您的表现

您的分数

120



您的数字规律推理表现等级为

优异

请在上面查看您在数字规律推理方面的表现跟其他考生的比较结果

您的快速智商测验总得分

您的智商测验分数

122

您的总体表现为

优异

了解您的表现

快速智商测验子技能	分数	表现等级
视觉空间洞察	120	优异
视觉空间模式推理	117	优异
数字规律推理	120	优异